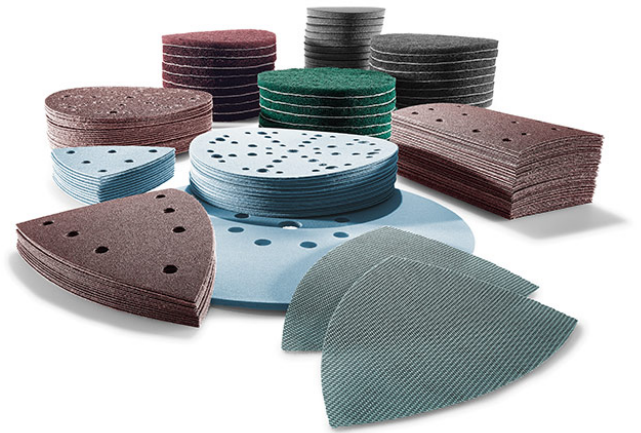


Die richtige Schleifmittel Auswahl

Ob alte Farbanstriche von Möbeln entfernen, Kanten brechen, abgenutzte Holzfußböden renovieren, Holz schleifen, Lackzwischen Schliff, Spachtelmassen schleifen oder einfach Beschichtungen abtragen – die Arbeit mit Schleifmitteln ist eine Grundvoraussetzung, wenn es darum geht, eine perfekte Passgenauigkeit oder Oberflächenqualität zu erzielen. In diesem Anwendungsbeispiel erläutern wir, welches Schleifmittel für welche Anwendung geeignet ist.



Bitte beachten: Die Anwendungsbeispiele ersetzen nicht die Bedienungsanleitung und Sicherheitshinweise!'

Beschreibung

Handwerker fokussieren sich beim Schleifen auf zwei Eigenschaften: Der Schliff soll die richtige Balance zwischen Oberflächenqualität und Arbeitsfortschritt halten und das Schleifmittel soll eine lange Standzeit haben. Natürlich hängt beides auch von der Handhabung des Anwenders ab doch man erzielt mit der Auswahl des passenden Schleifmittels für eine Anwendung die besten Ergebnisse. Denn das richtige Schleifmittel entscheidet über Oberflächenqualität, Abtrag, Staubverhalten und Standzeit.

Maschinen/Zubehör

Schleifmittel D150 P80 für RO 150, ES 150, ETS 150, ETS EC 150, LEX 150, WTS 150, HSK-D 150
GR/50 Granat

Bestellnummer: 575162

Netzschleifmittel D150 für RO 150, ES 150, ETS 150, ETS EC 150, LEX 150, WTS 150, HSK-D 150
P80 GR NET/50 Granat
Net

Bestellnummer: 203303

Protection Pad PP-STF für RO 150, ES 150, ETS 150, ETS EC 150, LEX 150, WTS 150
D150/2

Bestellnummer: 203343

Schleifmittel D150 P80 für RO 150, ES 150, ETS 150, ETS EC 150, LEX 150, WTS 150, HSK-D 150
RU/50 Rubin 2

Bestellnummer: 575188

Schleifmittel D150 P80 für RO 150, ES 150, ETS 150, ETS EC 150, LEX 150, WTS 150, HSK-D 150
SA/25 Saphir

Bestellnummer: 575197

Schleifvlies D150 MD für RO 150, ES 150, ETS 150, ETS EC 150, LEX 150, WTS 150, HSK-D 150
100 VL/10 Vlies

Bestellnummer: 201126

Schleifmittel D150 für RO 150, ES 150, ETS 150, ETS EC 150, LEX 150, WTS 150, HSK-D 150
S4000 PL/15 Platin 2

Bestellnummer: 492372

Alternative Maschinen

Systainer³ SYS-STF
D150

Bestellnummer: 576785

Übersicht/Anwendung Schleifmittel

01



Granat

Granat ist ein Universal-Premium-Schleifmittel und ist für Grob- bis Feinschliff einsetzbar. Vor allem beim Schleifen von wasserverdünnbaren VOC-konformen Lacken erzielt Granat perfekte Ergebnisse. Durch die spezielle Veredelung der Schleifmitteloberfläche wird das Zusetzen des Korns stark minimiert und das Schleifmittel erzielt dadurch eine hohe Standzeit.

Einsatzgebiete:

Lösemittelhaltige Lacke und Farben

Wasserlacke/ VOC- konforme Beschichtungen

Spachtelmassen

Untergründe wie GFK

Füller

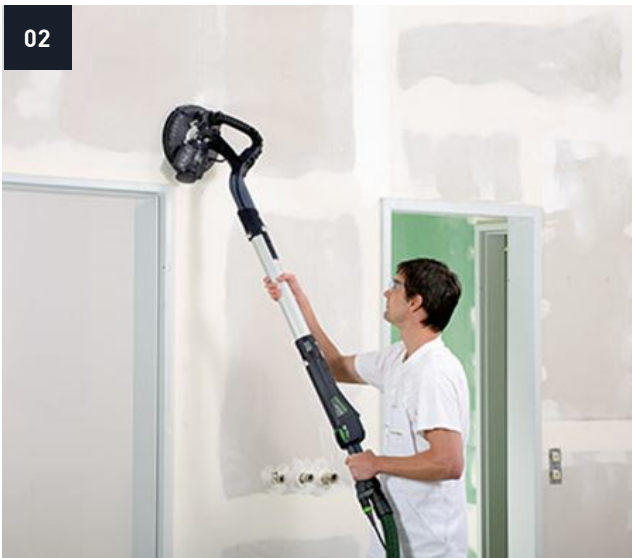
Mineralwerkstoffe

Kunststoffe/Acrylglas

Körnung ab P40- P1500

ab Körnung P800 Folienträger

02



Granat Net

Granat Net ist das ideale Schleifmittel für die Bearbeitung von stark staubenden Untergründen wie z.B. Spachtelmassen. Durch die offene Netzstruktur lassen sich Materialien vollflächig absaugen. Granat Net ist ein Netzschleifmittel, das besonders kantenstabil und daher vor dem frühzeitigen Einreißen geschützt ist.

Einsatzgebiete:

Spachtelmassen

Holz

Putze

Dispersionsspachtelmassen

Füller

Farben u. Lacke im Feinschliff

Pastöse Spachtelmassen

Körnung ab P80- P400

Tipp: Bei der Verwendung von Granat Net in Verbindung mit einem Exzentertellerschleifer/Schwingschleifer ein Protection Pad zum Schutz des Schleiftellers verwenden.

03



Rubin 2

Rubin ist das ideale Schleifmittel zum Bearbeiten von Weich- und Hartholz. Speziell entwickelt für die Anforderungen im Schreiner- und Tischlergewerbe. Rubin 2 ist dank des robusten Papierträgers auch für starke Beanspruchung bei der Bearbeitung von Holz und Verbundwerkstoffen geeignet.

Einsatzgebiete:

- Harthölzer
- Weichhölzer
- Holz-Verbundwerkstoffe
- Tropische Hölzer
- Furniere

Körnung P40- P220

04



Saphir

Für extreme Beanspruchung im Grobschliff. Dank des robusten Gewebeträgers ist das Schleifmittel rissfest und dadurch auch für extremste Beanspruchung beim Bearbeiten von Holz und Metall geeignet.

Einsatzgebiete:

- Harte Untergründe
- Ausgelaufene Treppenstufen und sägeraue Holzteile
- Entgraten- entrosten
- Faserverstärkte Kunststoffe

Körnung P24- P80

05



Vlies

Vlies ist das ideale Schleifmittel zum Mattieren und Anschleifen von Farben, Lacken und Mineralwerkstoffen sowie zum Reinigen, Ölen und Wachsen von Untergründen wie Holz und Metall. Ebenso ist Vlies besonders geeignet für die Vorbereitung von lasierten Türen und Fenstern sowie für die Netzmittelwäsche von Zink und verzinkten Flächen.

Einsatzgebiete:

- Alte Lack- Lasurbeschichtungen vor Neubeschichtung anschleifen
- Blankschleifen von Metall
- Finish von Mineralwerkstoffen
- Ölen und wachsen von Naturholz
- Reinigen von Holzwerkstoffen

06



Platin 2

Platin 2 wurde für die Poliervorbereitung und für das Mattieren von Hochglanzlacken entwickelt. Dank der Schaumstoff-Rückseite erzielt Platin 2 eine sehr gute Anpassungsfähigkeit und eine extreme Flexibilität. Der Schaumstoff kann Feuchtigkeit und Staub aufnehmen, dadurch erzielt das Platin 2 ein nahezu ein staubfreies Schleifen. Platin 2 verringert das Durchschleifen an Kanten und erzeugt ein gleichmäßiges Schliffbild. Platin 2 ist ideal zum Veredeln von Oberflächen und Wandtechniken.

Einsatzgebiete:

Alte und neue Lacke

Hochglanzlacke

Grundierungen und Füller

Mineralwerkstoff, Acrylglas

Kunststoffe

Körnungen: S400- S4000

07



Granat Soft

Granat Soft ist ein Schleifpapier auf einer Schaumstoffunterlage. Granat Soft wurde speziell für das Wand- und Deckenschleifen entwickelt und ist aufgrund der weichen Schaumstoffunterlage sehr anpassungsfähig. Besonders bei weichen Spachtelmassen (Fertigspachtelmassen) erzielt das Granat Soft eine sichere und fehlerfreie Schleifanwendung.

Einsatzgebiete:

Schleifen von Vollflächigen Decken- und Wänden

Dispersionsspachtel

Fertigspachtel

Spritzspachtel

Qualitätsstufen Q3-Q4

Körnungen P80- P400

1. Unsere Anwendungsbeispiele und Arbeitsergebnisse sind die Dokumentation der von uns durchgeführten Arbeitsschritte. Sie sind individuelle Beispiele und keine Gewähr oder Zusicherung dafür, dass der Anwender dieselben Resultate erreicht. Die Resultate hängen von der Erfahrung und dem Geschick des Anwenders sowie den verwendeten Materialien ab Anwendungsbeispiele ersetzen nicht die Festool Bedienungsanleitung und/oder Sicherheitshinweise. Die Haftung für Sach- und Rechtsmängelfreiheit der Informationen, Anleitungen, Anwendungen, insbesondere für deren Fehlerfreiheit, Richtigkeit, Freiheit von Schutz- und Urheberrechten Dritter, Vollständigkeit und/oder Verwendbarkeit ist ausgeschlossen. Schadenersatzansprüche des Anwenders, gleich aus welchem Rechtsgrund, sind ausgeschlossen. Diese Haftungsausschlüsse gelten nicht bei Vorsatz, grober Fahrlässigkeit oder in Fällen gesetzlich zwingender Haftung.

Eine Haftung für Mangelfolgeschäden übernehmen wir nicht.†